



VIVIAN BARRETO DA SILVA

# SISTEMAS DE INOVAÇÃO EM SAÚDE

Aplicativo: GeoSaúde Conectada

# SISTEMAS DE INOVAÇÃO EM SAÚDE

Recurso Didático: Aplicativo GeoSaúde  
Conectada

Disciplina: Geografia da Saúde

Docente: Profa. Martha Priscila Bezerra  
Pereira

Discente: Vivian Barreto da Silva  
UFCG – 2026



# CONTEXTUALIZAÇÃO

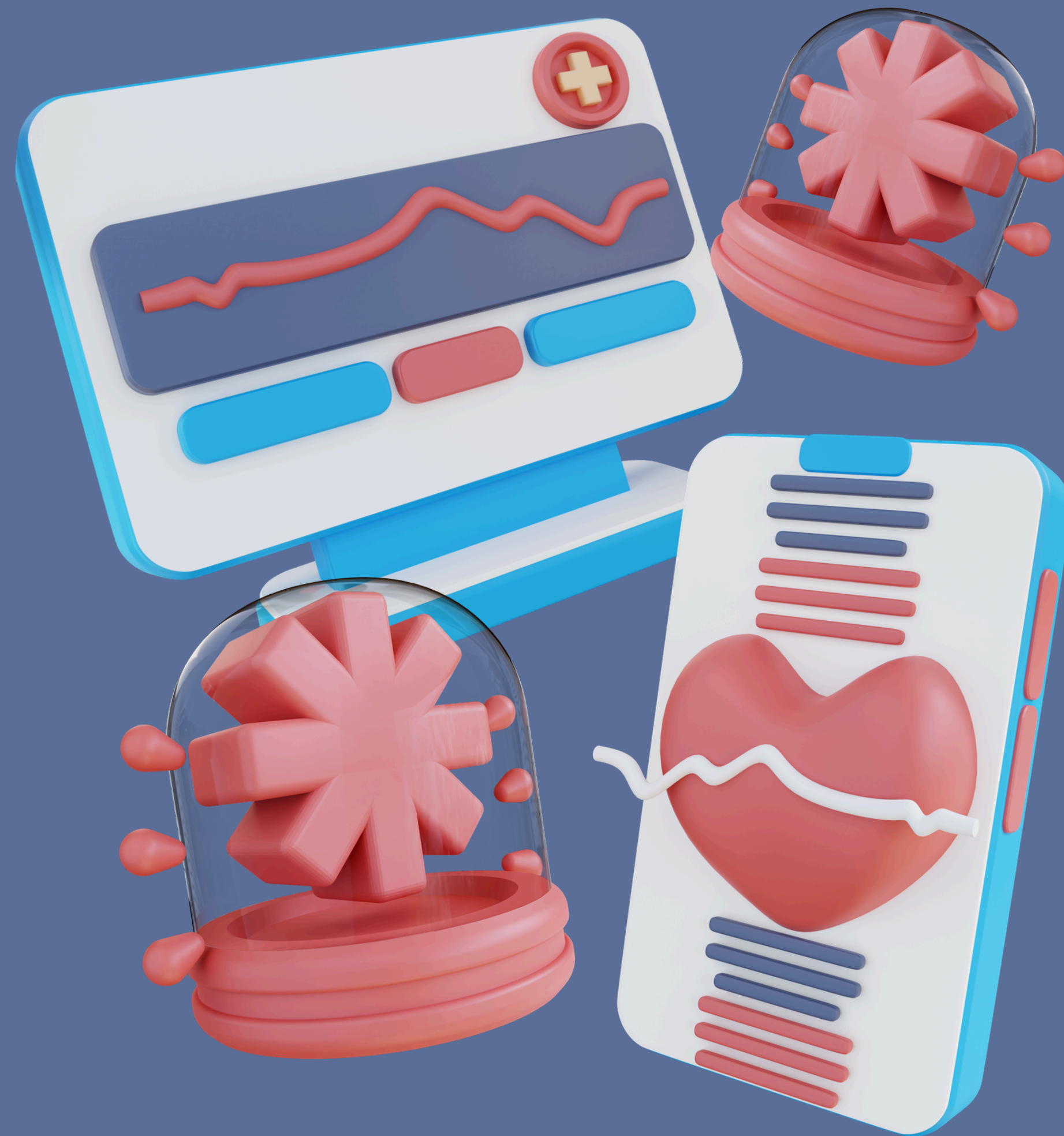
EXPANSÃO DOS  
APLICATIVOS DE  
SAÚDE

NECESSIDADE DE  
REGULAÇÃO  
ÉTICA E LEGAL

AVANÇO DA TELEMEDICINA

EXPANSÃO DOS  
APLICATIVOS DE SAÚDE

DESAFIOS NO ACESSO DIGITAL  
NO TERRITÓRIO BRASILEIRO



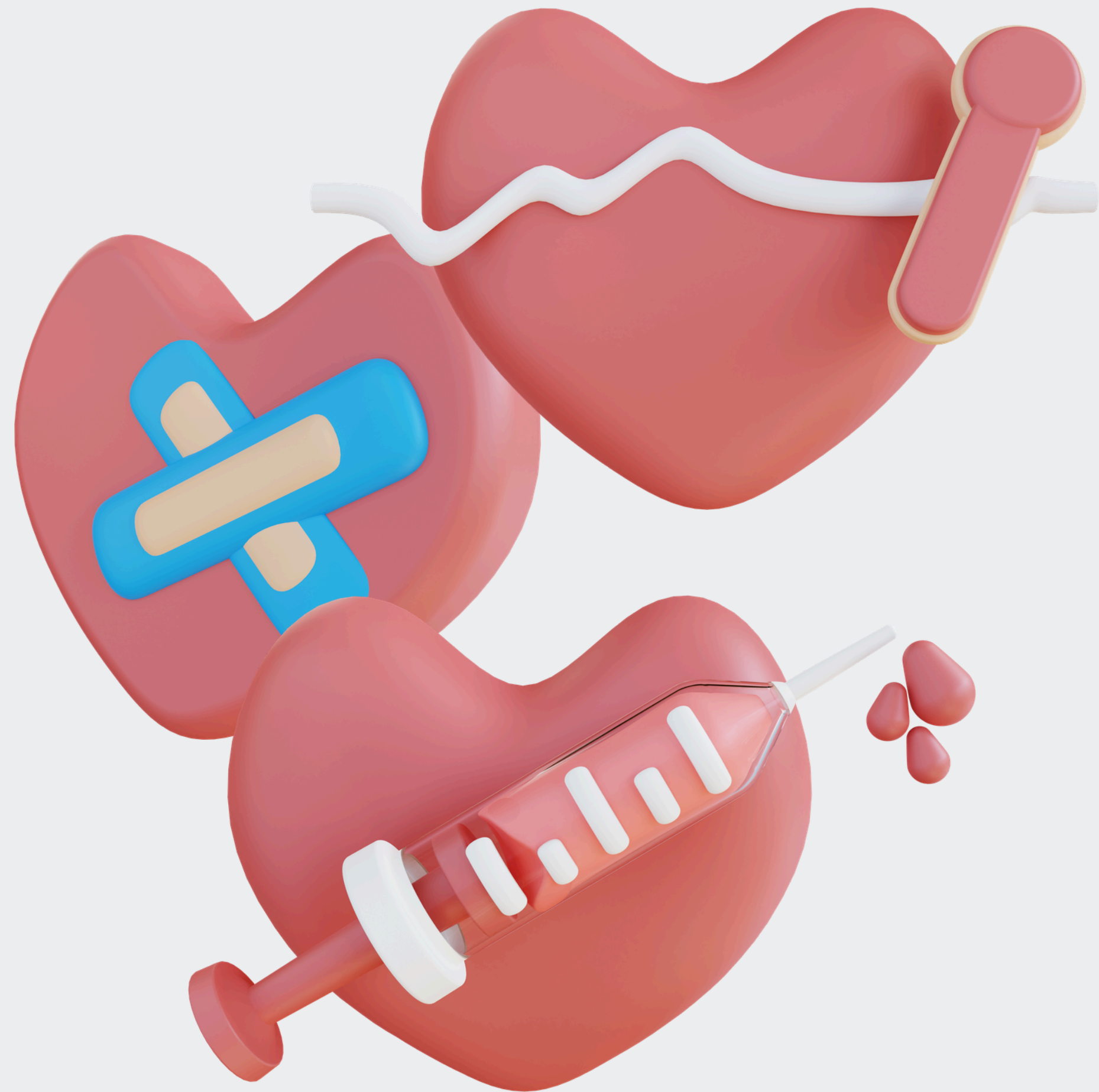
# OBJETIVO DO RECURSO

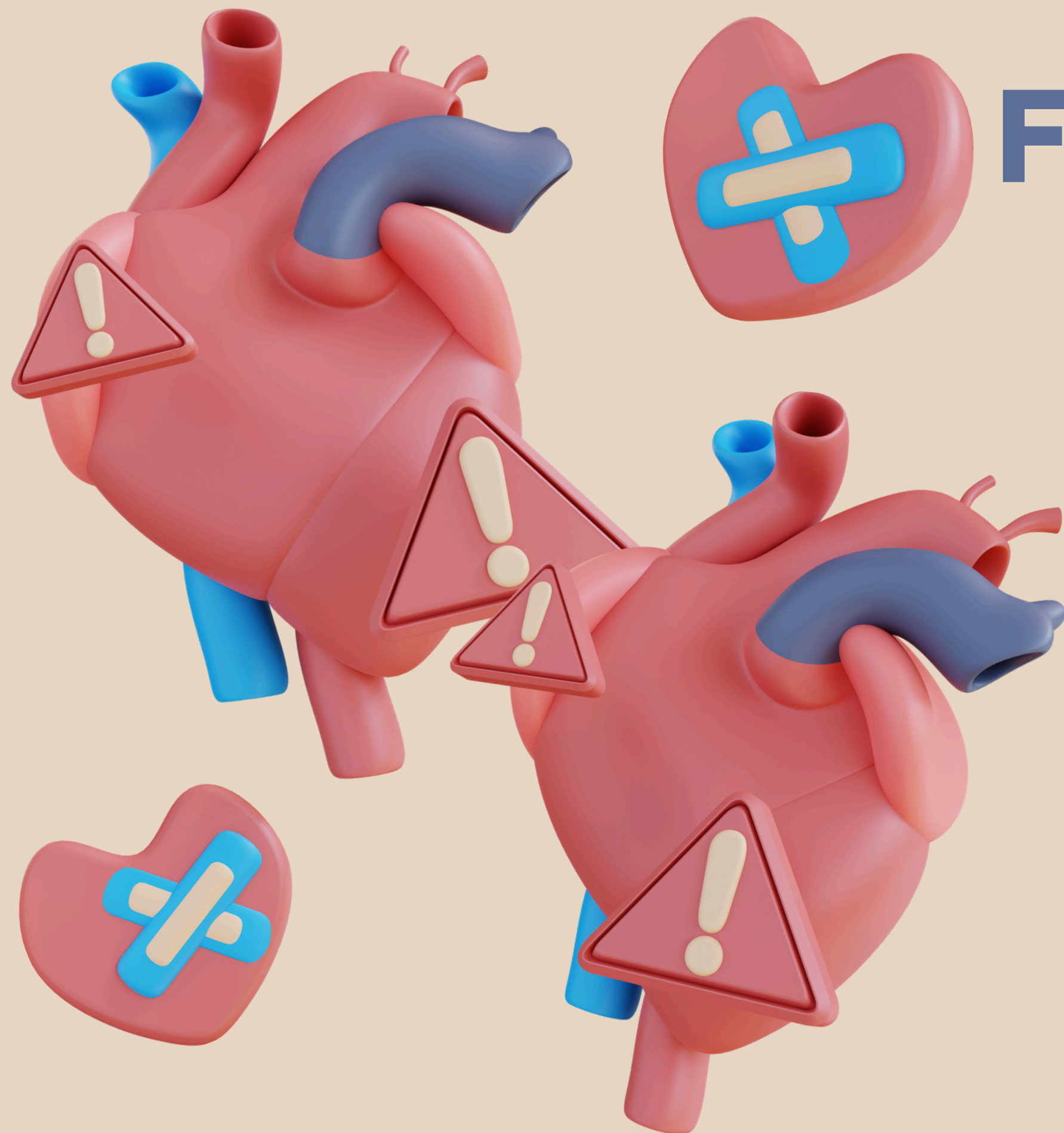
## Objetivo Geral:

Promover compreensão crítica sobre Sistemas de Inovação em Saúde por meio de um aplicativo educativo.

## Objetivos Específicos:

- Explicar inovação em saúde
- Discutir redes colaborativas
- Simular situações de telemedicina
- Estimular reflexão ética





# FUNDAMENTAÇÃO TEÓRICA

- Baseado em:
- Christopher Freeman – Economia da Inovação
- Bengt-Åke Lundvall – Sistemas Nacionais de Inovação
- Ministério da Saúde – Estratégia de Saúde Digital
- Organização Mundial da Saúde – Saúde Digital Global
- Eric Topol – IA na Medicina



# O QUE É O GEOSAÚDE CONECTADA?

Aplicativo educativo que integra:

- Saúde digital
- Telemedicina
- Inteligência Artificial
- Redes de inovação
- Ética e regulação
- 

Público-alvo:

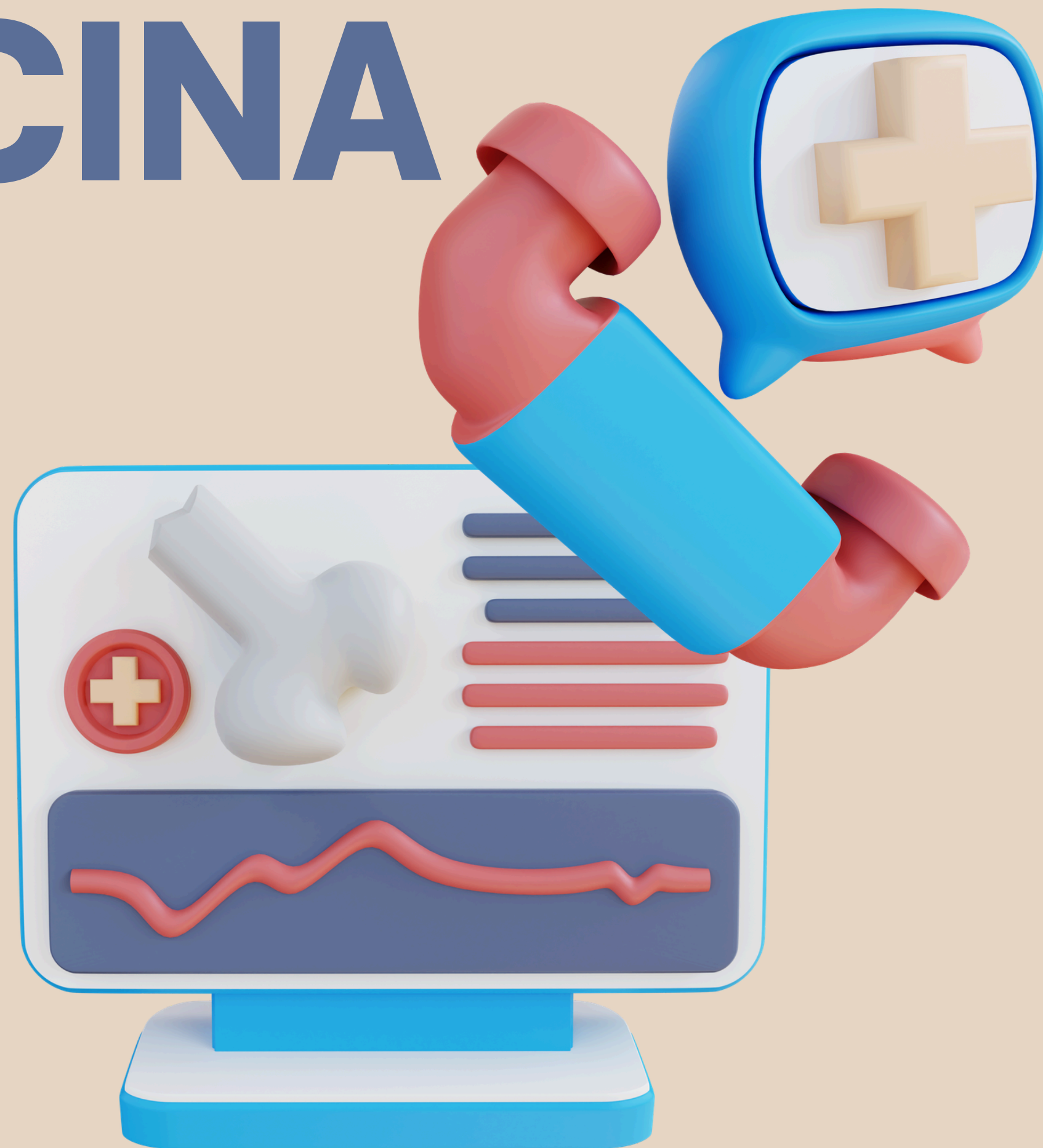
- Estudantes
- Profissionais da saúde
- Gestores
- Pesquisadores

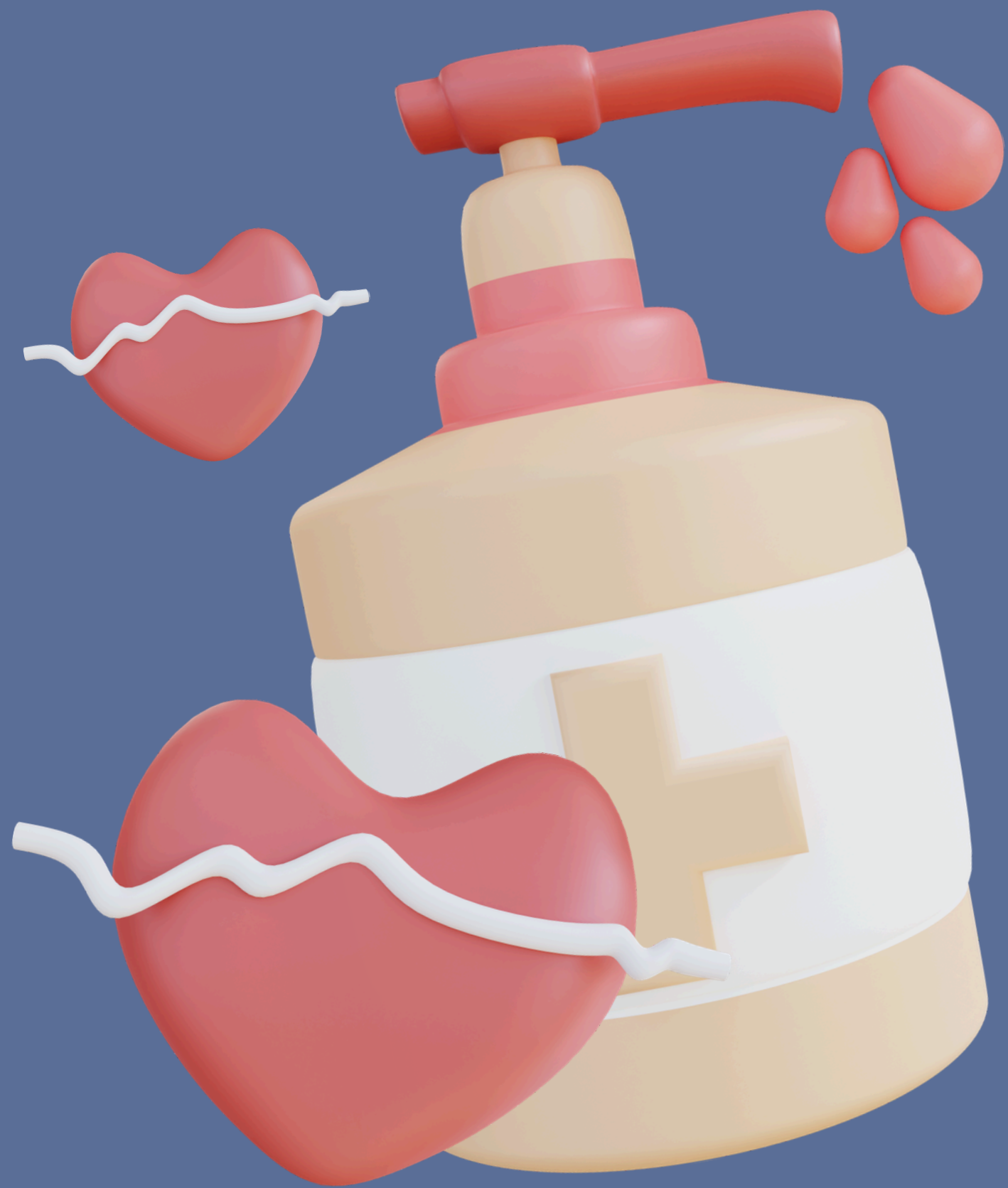
# REDES E TERRITORIALIDADE

- **Redes colaborativas**
- **Distribuição espacial da inovação**
- **Desigualdade no acesso à saúde digital**
- **Cartografia temática interativa**

# TELEMEDICINA

- Simulação de consulta remota
- Protocolos de segurança
- Desafios no SUS
- Inclusão digital e áreas rurais





# INTELIGÊNCIA ARTIFICIAL

- IA COMO SUPORTE DIAGNÓSTICO
- LIMITES DA AUTOMAÇÃO
- DECISÃO CLÍNICA BASEADA EM EVIDÊNCIAS
- ESTUDO DE CASO INTERATIVO

# ÉTICA E REGULAÇÃO

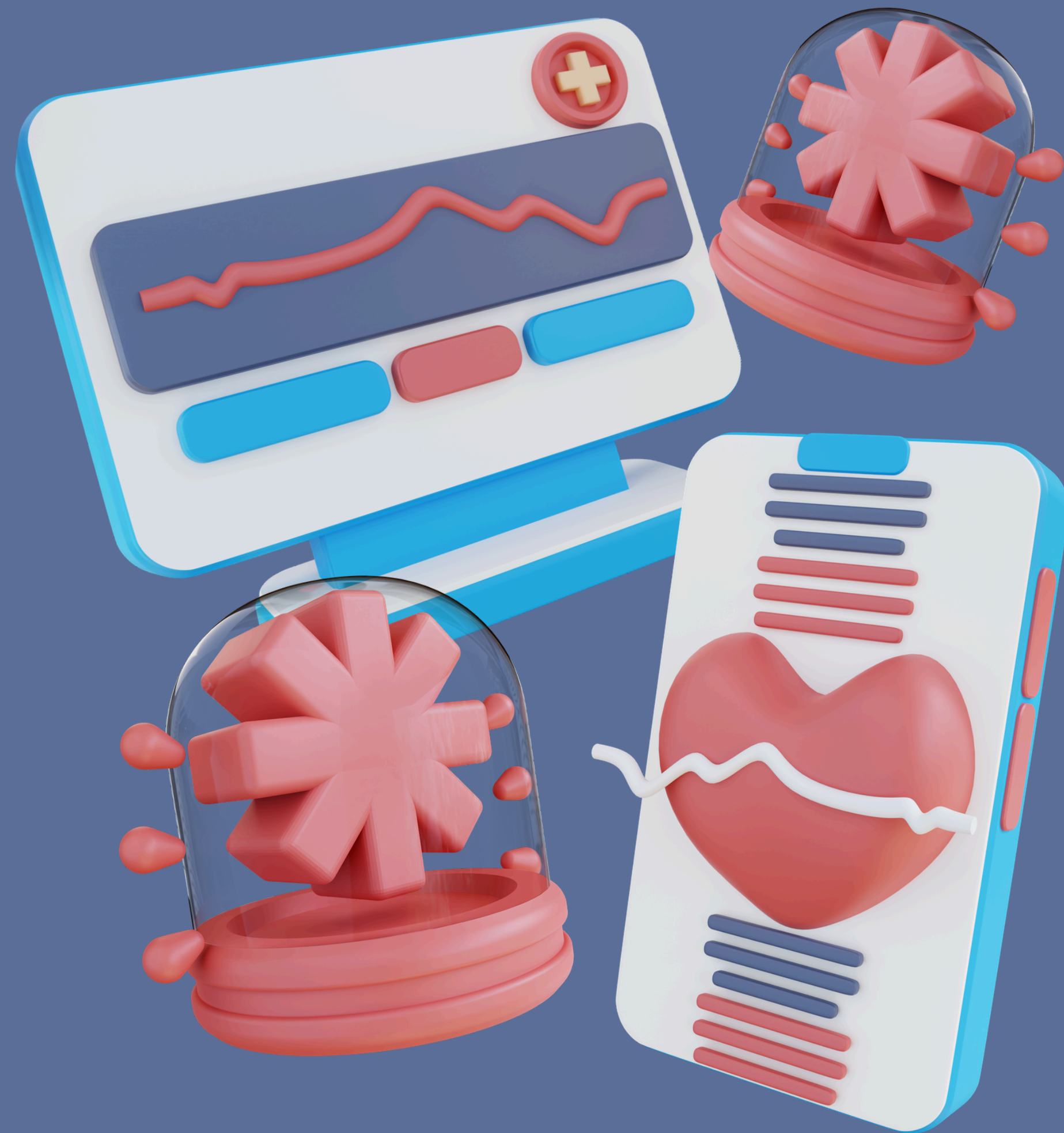
- Responsabilidade profissional
- Proteção de dados (LGPD)
- Debate sobre órgão regulador
- Segurança da informação



# METODOLOGIA DE APLICAÇÃO

O RECURSO PODE SER USADO EM:

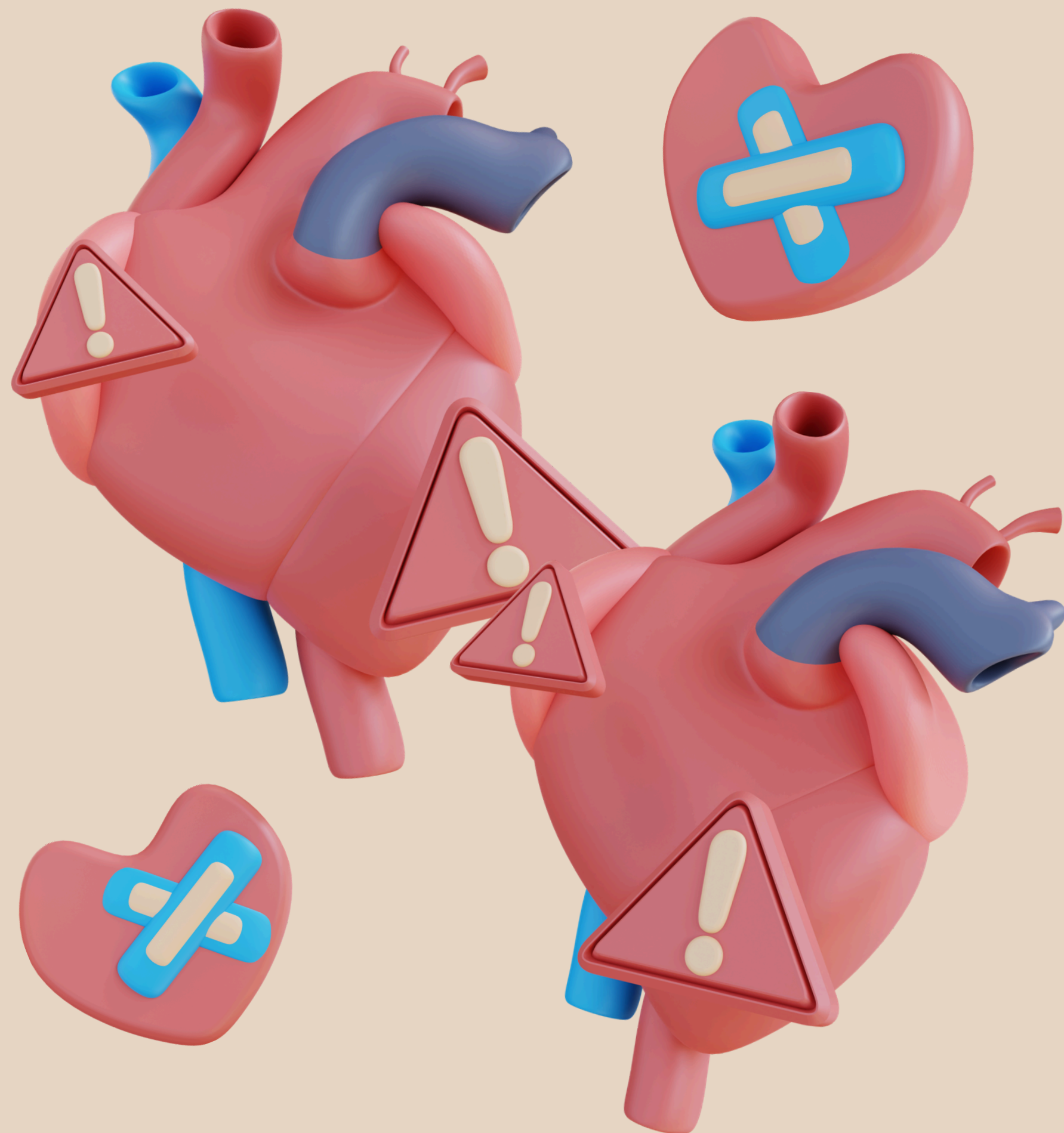
- AULA EXPOSITIVA-DIALOGADA
- APRENDIZAGEM BASEADA EM PROBLEMAS (PBL)
- ATIVIDADE EM GRUPO
- ESTUDO DE CASO



# COMPETÊNCIAS DESENVOLVIDAS

- Pensamento crítico
- Alfabetização digital
- Ética profissional
- Análise territorial da saúde
- Compreensão sistêmica da inovação





# RESULTADOS ESPERADOS

- Maior consciência sobre saúde digital
- Formação crítica sobre IA e telemedicina
- Integração entre tecnologia e responsabilidade social
- Reflexão geográfica sobre inovação e território

# CONSIDERAÇÕES FINAIS

A inovação em saúde:

- Não é apenas tecnológica
- É social, territorial e ética
- Depende de redes colaborativas
- Exige regulação responsável

O GeoSaúde Conectada propõe uma aprendizagem crítica e interativa sobre esse cenário.



**OBRIGADA!**

